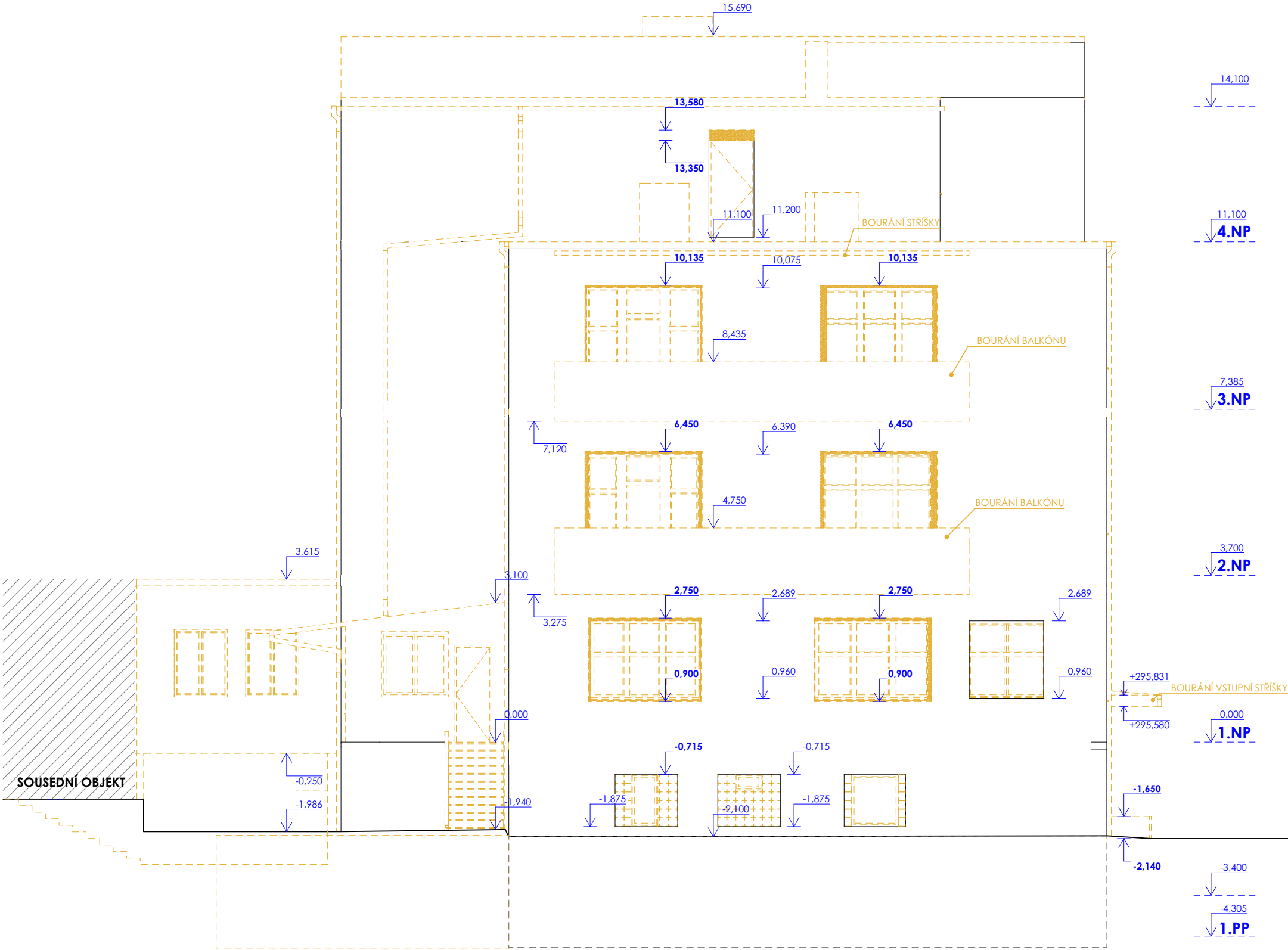


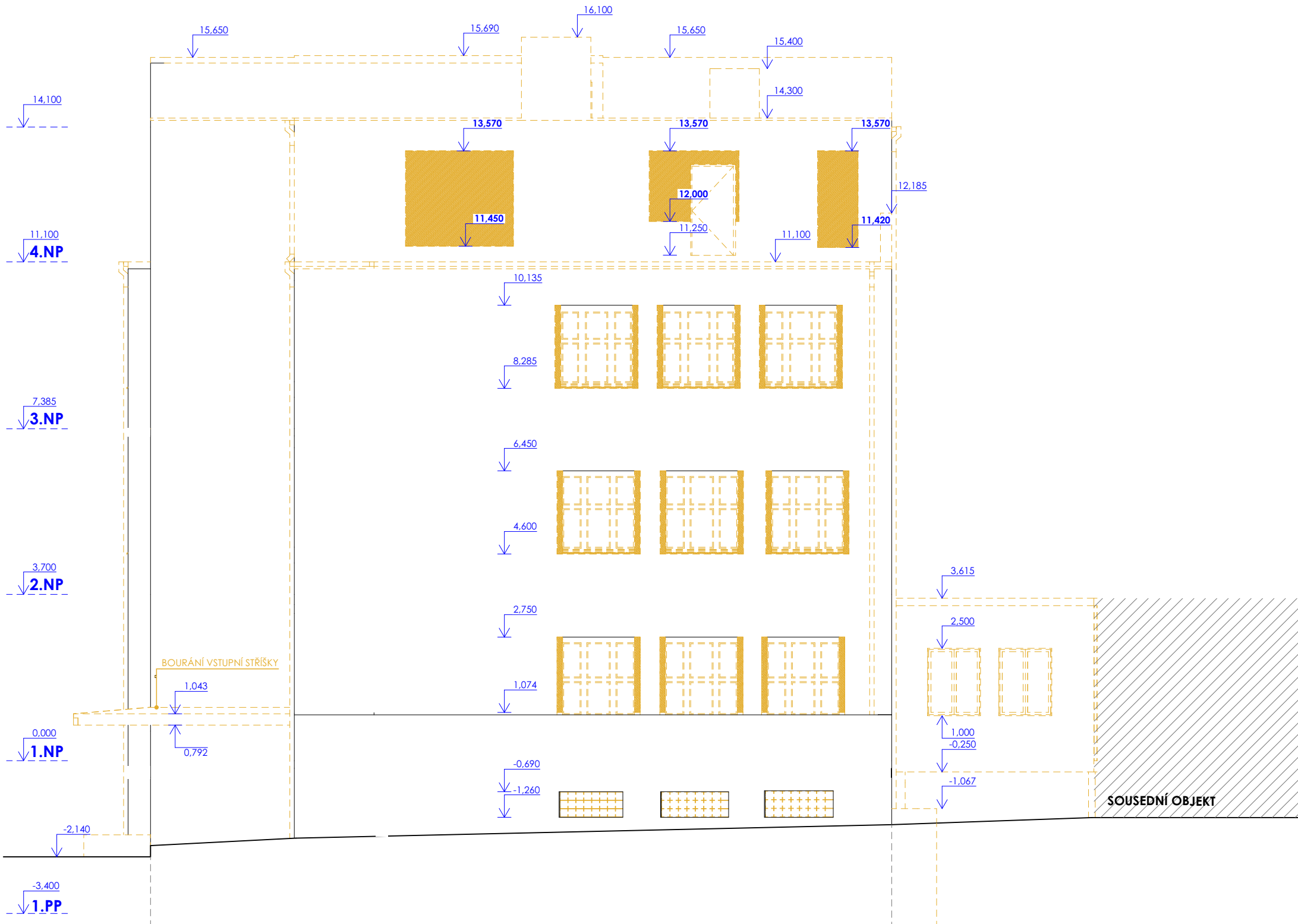
POHLED ZÁPADNÍ A VÝCHODNÍ STÁV. STAV + BOURACÍ PRÁCE

1:100

POHLED ZÁPADNÍ



POHLED VÝCHODNÍ



LEGENDA MATERIÁLŮ

- STÁVAJÍCÍ ZDĚNÉ KONSTRUKCE
- BOURANÉ KONSTRUKCE

POZNÁMKY KE STAVEBNÍM ÚPRAVÁM

- VEŠKERÉ OMÍTKY BUDOU ODSTRANĚNY
- VEŠKERÉ VNITŘNÍ OKLADY STĚN BUDOU ODSTRANĚNY
- PŘEDPOKLÁDEJME, ŽE VNĚJŠÍ OMÍTKY BUDOU PONECHÁNY V PŘÍPADĚ VYHOVUJÍCÍ TAHOVÉ ZKOUŠKY. V PŘÍPADĚ LOKÁLNÍHO POŠKOZENÍ OMÍTKY NESOUDRNOSTI, POPRASKÁNÍM APOD. BUDE OMÍTKA LOKÁLNĚ OPRAVENA.
- NA FASÁDĚ BUDOU ODSTRANĚNY KERAMICKÉ OKLADY. POVRCH OMÍTKY POD OKLADY BUDE VYROVNÁN

POZNÁMKY

- VÝŠKOVÉ KÓTY JSOU VZTAŽENY K AKTUÁLNÍ PROJEKTOVÉ ±0,000 (=294,788 M.N.M. B.P.V.)
- PŘI PROVÁDĚNÍ BOURACÍCH PRACÍ JE NUTNO DODRŽOVAT VEŠKERÉ NORMY, PŘEDPISY A VLÁDNÍ NAŘÍZENÍ, TÝKAJÍCÍ SE BEZPEČNOSTI PRÁCE, NAPŘ. NAŘÍZENÍ VLÁDY 591/2006 SB. O BLUŽÍCH MINIMÁLNÍCH POŽADAVCÍCH NA BEZPEČNOST A OCHRANU ZDRAVÍ PŘI PRÁCI NA STAVENÍSTÍCH, A Z TOHOTO NAŘÍZENÍ ZEJMÉNA: BOURACÍ PRÁCE, PŘI NICHŽ JSOU DOTČENY NOSNÉ PRVKY STAVEBNÍ KONSTRUKCE, SE SMÍ PROVÁDĚT POUZE PODLE TECHNOLOGICKÉHO POSTUPU STANOVENÉHO V DOKUMENTACI BOURACÍCH PRACÍ.
- PŘI BOURACÍCH PRACÍCH, PRO NĚŽ SE DOKUMENTACE BOURACÍCH PRACÍ PODLE ZVLÁŠTNÍHO PRÁVNÍHO PŘEDPISU NEZPRACOVÁVÁ, ZAJISTÍ ZHOTOVITEL ZPRACOVÁNÍ TECHNOLOGICKÉHO POSTUPU NA ZÁKLADĚ PROVEDENÉHO PRŮZKUMU STÁVAJÍCÍHO STAVU BOURANÉ STAVBY, JEJÍHO STATICKÉHO POSOUZENÍ A ZJIŠTĚNÍ VEDENÍ, POPŘÍPADĚ STAVEB A ZAŘÍZENÍ TECHNICKÉHO VYBAVENÍ A STAVU DOTČENÝCH SOUSEDNÍCH STAVEB, NA ZÁKLADĚ STATICKÉHO POSOUZENÍ SE ZAJIŠŤUJE, ABY V PRŮBĚHU PRACÍ NEDOŠLO K NEKONTROLOVANÉMU PORUŠENÍ STABILITY STAVBY NEBO JEJÍ ČÁSTI. O PROVEDENÉM PRŮZKUMU VYHOTOVÍ ZHOTOVITEL ZÁPIS.
- JSOU-LI V PRŮBĚHU BOURACÍCH PRACÍ ZJIŠTĚNY SKUTEČNOSTI, KTERÉ NEBYLY PRŮZKUMEM PODLE VÝŠE UVEDENÉHO ODHALENY, ZAJISTÍ ZHOTOVITEL BEZ ZBYTEČNÉHO ODKLADU PŘÍPUSOBENÍ TECHNOLOGICKÉHO POSTUPU TĚMTO SKUTEČNOSTEM TAK, ABY VŽDY BYLA ZAJIŠTĚNA BEZPEČNOST PROVÁDĚNÝCH PRACÍ.
- PŘI RUČNÍM BOURÁNÍ SMĚJÍ BÝT KONSTRUKČNÍ PRVKY ODSTRANĚNY POUZE TEHDY, NEJSOU-LI ZATÍŽENY. PŘI RUČNÍM BOURÁNÍ NOSNÝCH KONSTRUKCÍ SE MUSÍ POSTUPOVAT ZÁSADNĚ VERTIKÁLNÍM SMĚREM SHORA DOLŮ.
- MATERIÁL Z BOURANÉ ČÁSTI STAVBY JE NUTNO PRŮBĚŽNĚ ODSTRAŇOVAT, ABY NEDOŠLO K PŘETÍŽENÍ PODLAH NEBO STROPNÍCH KONSTRUKCÍ NÁSLEDKEM JEHO NAHROMADĚNÍ.
- BOURACÍ PRÁCE PODROBNĚJI VIZ D.1.2. STAVEBNÍ KONSTRUKČNÍ ŘEŠENÍ

±0,000 = 294,788 m n.m. Souř.systém: JTSK Výškový systém: BpV

název projektu  
**STAVEBNÍ ÚPRAVY Č.P. 279 A Č.P. 388, PELCLOVA ULICE NA BYTOVÉ JEDNOTKY, KOSTELEC NAD ORLICÍ**

stupeň  
PROJEKTOVÁ DOKUMENTACE PRO PROVÁDĚNÍ STAVBY  
stavby  
KOSTELEC NAD ORLICÍ p.č. 691, 693, 694, 695, 696 k.ú. Kostelec nad Orlicí: 670197

stavebník  
  
**Město Kostelec nad Orlicí**  
Palackého náměstí 38  
517 41 Kostelec nad Orlicí  
generální architekt  
  
**ŘEZANINA & BARTOŇ, s.r.o.**  
Jeníkovice 111  
503 46 Jeníkovice

autorizace  
  
**Ing. Jiří Bartoň**  
ČKAIT 0602517  
v oboru pozemní stavby

část  
D.1.1.2  
VÝKRESOVÁ ČÁST

výkres  
**POHLED ZÁPADNÍ A VÝCHODNÍ STÁV. STAV + BOURACÍ PRÁCE**

datum zhotovení 08/2021	měřítko 1:100	číslo výkresu D.1.1.2.10	paré
datum revize -	číslo revize -		

DÍLO JE CHRÁNĚNO AUTORSKÝM ZÁKONEM. JAKÉKOLIV ROZMNOŽOVÁNÍ VYTVÁŘENÍ KOPÍI BEZ VĚDOMÍ AUTORA JE ZAKÁZANO